



Racing Data Power

[AIM Solo GPS datalogger](#) € 357,00 incl. btw

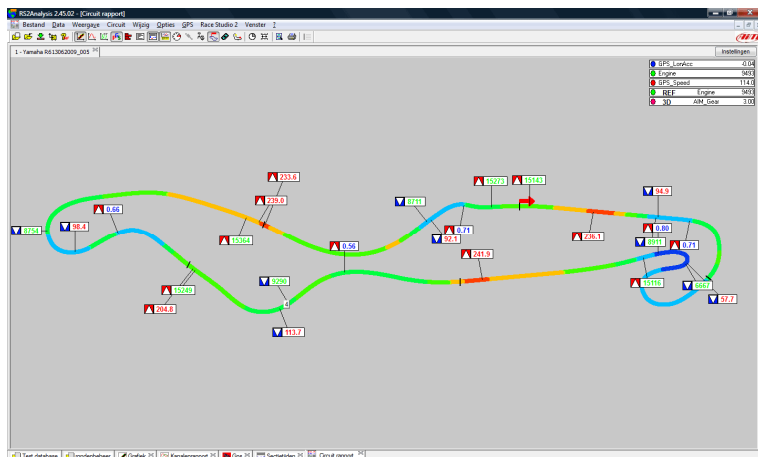


AIM heeft inmiddels vele jaren ervaring met **GPS systemen voor datalogging & laptiming**. Al deze ervaringen zijn nu gebundeld in de nieuwe Solo en SoloDL laptimer/datalogger. **De Solo is veel meer dan alleen een laptimer**. De Solo logt tevens snelheid, acceleratie en gereden lijnen. Hiermee wordt analyseren van uw rijstijl, snelheid, acceleratie, wijzigingen aan de motor etc. een fluitje van een cent. De gebruiksvriendelijke Race Studio software wordt standaard meegeleverd en kan altijd gratis geupdate worden. De Solo is standaard al voorgeprogrammeerd met vele bekende circuits in heel Europa. U hoeft dus alleen maar het systeem aan te zetten en rijden! Uiteraard kunt u met één druk op de knop ook zelf een circuit toevoegen.

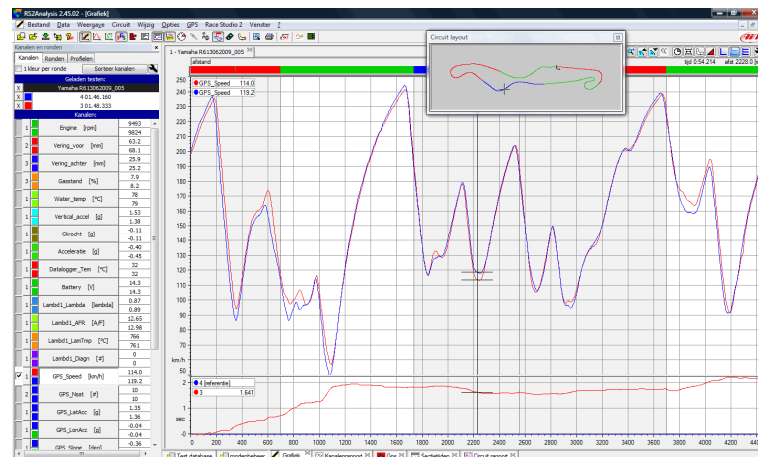
De Solo kan tevens gekoppeld worden met een [SmartyCam videocamera](#). Mooie kwaliteit video's met dataweergave in de video.

Zomaar even een greep uit de vele Race Studio software mogelijkheden:

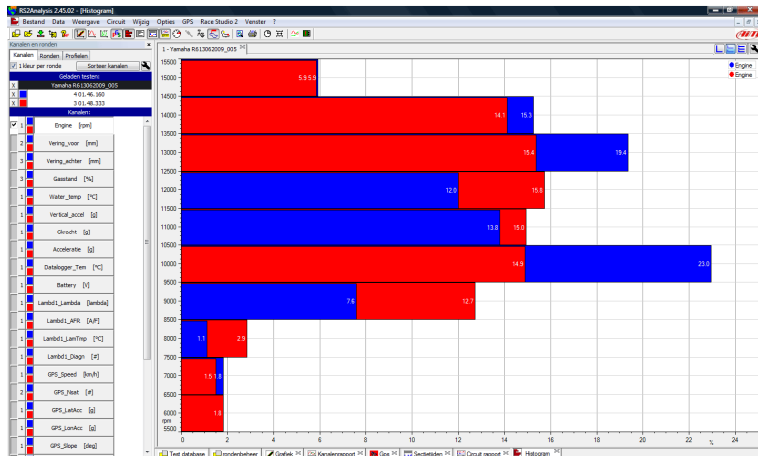
- In het [circuitrapport \(zie figuur 1\)](#) kunt u zelf bepalen van welke kanalen u de minimale en maximale waarden wilt zien. Zo bekijkt u eenvoudig en snel acceleraties, snelheden, veerweg etc. Ook kan er een kanaal worden gekoppeld aan de kleur van het circuit. U ziet dan bijvoorbeeld eenvoudig aan de kleur in welke versnelling er gereden wordt.
- Eenvoudig ronden met elkaar vergelijken in [grafieken \(zie figuur 2\)](#). Met de Time Compare lijn ziet u meteen waar u tijd wint/verliest.
- Bekijk in één oogopslag in een [staafbalkdiagram \(zie figuur 3\)](#) hoeveel tijd in bijvoorbeeld een bepaald toeren-, gasstandgebied (of ander kanaal) wordt gereden. Ook hier zijn meerdere ronden over elkaar te leggen.
- Analyse van uw rijlijnen in het [GPS scherm \(zie figuur 4\)](#) door middel van de zeer nauwkeurige GPS meting.
- Via het [Sectietijdenrapport](#) ziet u snel op welk deel van de baan winst te behalen is.
- In het [Kanalenrapport](#) ziet u per ronde en eventueel per sectie een overzicht van minimale, maximale en gemiddelde waarden van de kanalen.
- Etc. etc.



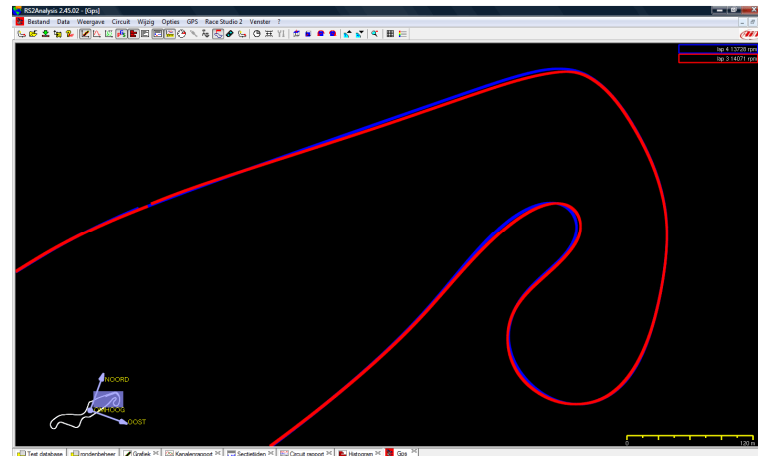
Figuur 1: Circuitrapport



Figuur 2: Rondens vergelijken in grafiek met Time Compare



Figuur 3: Stabalkdiagram



Figuur 4: GPS rijlijnen vergelijken van verschillende rondens

AIM SoloDL GPS datalogger € 624,75 incl. btw

De SoloDL is de grote broer van de Solo. Uiteraard heeft de SoloDL dezelfde basisfunctionaliteit als de Solo maar de SoloDL maakt het tevens mogelijk om met vele ECU's eenvoudig een koppeling te maken waardoor vele extra kanalen gelogd worden zonder ook maar één sensor te hoeven aansluiten. Daarmee is de SoloDL een echte datalogger tegen een wel zeer vriendelijke prijs.

In onderstaande tabel is te zien welke motorfietsen eenvoudig kunnen worden aangesloten op de SoloDL en welke kanalen er beschikbaar zijn. Daarnaast zijn er nog vele andere aftermarket ECU's waarmee gekoppeld kan worden. Voor meer informatie kunt u altijd contact opnemen.

Beschikbare kanalen	Aprilia RSV4	Aprilia RSV4 APRC	Aprilia RSV4 Racing Kit	Aprilia RSV1000	BMW S1000RR	Ducati 1098	Ducati met Marelli 5.9 ECU	Ducati Nemesi s ECU 2	Ignitech IgniJet	Kawasaki Racing Kit	KMS MD35	MV Augusta F4	Vortex X10 ECU (motorcross)	Yamaha R6/R1
Toerental	✓	✓	✓	✓	✓	✓	✓	✓	✓	✓	✓	✓	✓	✓
Snelheid voorwiel		✓			✓					✓				
Snelheid achterwiel	✓	✓		✓	✓	✓	✓	✓	✓	✓		✓		✓
Watertemperatuur		✓		✓	✓	✓	✓	✓	✓	✓	✓	✓	✓	✓
Gasstand		✓		✓	✓	✓	✓	✓	✓	✓	✓	✓	✓	
Versnelling (gear)	✓	✓		✓	✓				✓	✓	✓	✓		
Neutraalstand	✓	✓		✓	✓		✓	✓						
Inlaatluchttemperatuur					✓	✓	✓	✓	✓	✓	✓	✓	✓	✓
ECU foutcode		✓		✓	✓			✓		✓		✓	✓	✓
Geselecteerde injectie map	✓	✓			✓		✓	✓		✓	✓		✓	
Traction control mode		✓			✓					✓		✓		
Accuspanning	✓	✓		✓	✓		✓	✓	✓	✓	✓	✓	✓	
Lambda								✓	✓		✓			
Ontstekingstijdstip							✓	✓	✓		✓	✓	✓	
Injectietijden							✓	✓	✓		✓	✓	✓	
Inlaatdruk									✓				✓	
Oliedruk(schakelaar)				✓	✓		✓				✓			
Remschakelaar					✓			✓						
Barometerdruk								✓	✓		✓		✓	
En nog meer kanalen	✓	✓	✓	✓	✓			✓	✓	✓	✓		✓	



[Evo4 datalogger € 1260,00 incl. btw](#)

Wilt u buiten de ECU kanalen ook nog andere sensoren kunnen aansluiten zoals bijvoorbeeld veringsensoren dan is de Evo4 datalogger een zeer goed alternatief voor de Solo datalogger. De Evo4 beschikt eveneens over een ingebouwde GPS ontvanger en er kan tevens een dashboard op aangesloten worden. De Evo4 kan via de CAN bus altijd naar behoefte uitgebreid worden en is daardoor een echte alleskunner!

Heeft u andere datalogwensen? Ook dan kunt u bij ons terecht, ons assortiment is nog veel groter. Met ruim 15 jaar ervaring in datalogging hebben wij voor elke wens een passende oplossing. Tevens kunnen wij het aansluiten op uw motor verzorgen.

Met vriendelijke groet / Best regards

Robbert Teggelove

[Roteg Racing B.V.](#)

Kleiland 9-E, 8271 RV IJsselmuiden, The Netherlands

Tel: (+31)-(0)38-423 85 82

Mobiel: (+31)-(0)6-212 333 27

Fax: (+31)-(0)38-423 85 83



"Roteg Racing", <http://www.facebook.com/addfriend.php?id=100001377511986>

www.roteg.nl

www.dynoteg.com

www.datarecording.nl

www.wildkartholland.nl

[AIM datarecording & laptiming](#) [Capit bandenwarmers](#) [Dynoteg testbanken](#) [Sportdevices testbankelektronica](#) [Quickshifters](#)
[Shiftlights](#) [VHM Racing parts](#) [Vortex Cross ontstekingen](#) [Wildkart karts & onderdelen](#)

SmartyCam
The only on-board camera
with real-time data overlay

PROFILER
BRAKE
LAP: 8
01:05:15

100 km/h

SmartyCAM